



better lashes by
definition

lash fixation™

length & definition tubing mascara

jane iredale
THE SKINCARE MAKEUP®

lash fixation

length & definition tubing mascara



VORHER

Bilder sind nicht retuschiert



DEFINIERT MIT LASH FIXATION

Bilder sind nicht retuschiert



iredale

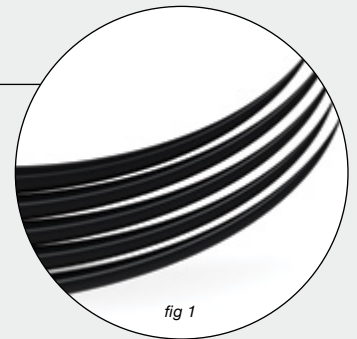
Länge. Definition. Uplift. Schwung.

Ganz gleich, wie Sie bessere Wimpern definieren, Lash Fixation liefert den Look und den Tragekomfort, den Sie sich wünschen, und die Inhaltsstoffe, die Sie verdient haben.

Lash Fixation. Better lashes by **definition**.

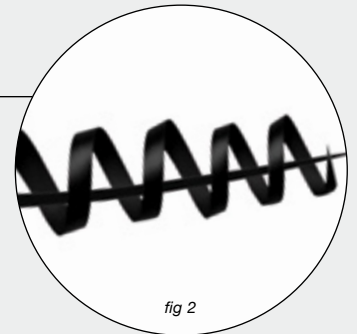
Länger aussehend

1. Definiert und hebt die Wimpern von der Wurzel bis zur Spitze an, um die Länge zu maximieren.



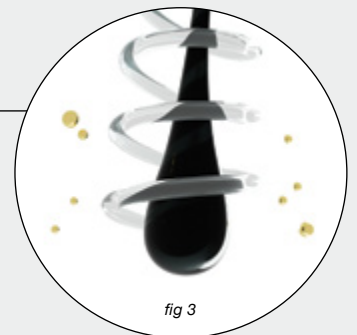
Langanhaltend

2. Nutzt eine Tubing-Technologie, die ein Verlaufen und Verschmieren verhindert.



Wimpern liebend

3. Hüllt die Wimpern in schwerelose 360-Grad-Röhren, die sich mit warmem Wasser und sanftem Druck wieder lösen.



A close-up photograph of a woman's face, focusing on her eye, nose, and smile. She has light brown eyes with long, dark eyelashes, a well-defined nose, and a bright smile showing her white teeth. The skin is fair with some freckles.

Länger aussehend

1. Definiert und hebt die Wimpern von der Wurzel bis zur Spitze an, um die Länge zu maximieren.

Tolle Wimpern, definiert

Die Lash Fixation Length & Definition Tubing Mascara wurde entwickelt, um das Beste aus den Wimpern herauszuholen, unabhängig vom Wimpern-Typ. Sie umhüllt, trennt und hebt die Wimpern an und sorgt so für einen hellwachen Augenaufschlag.

Maximiert die Länge

Beschichtet die gesamte Länge selbst der schwer zugänglichen Wimpern und sorgt so für ein längeres Aussehen.



VORHER
Bilder sind nicht retuschiert



DEFINIERT MIT LASH FIXATION
Bilder sind nicht retuschiert

Definiert präzise

Verteilt sich gleichmäßig über die Wimpern, verklumpt nicht und sorgt für eine perfekte Definition.



VORHER
Bilder sind nicht retuschiert



DEFINIERT MIT LASH FIXATION
Bilder sind nicht retuschiert

Hebt an & verleiht Schwung

Biegt die Wimpern sanft, ohne sie zu beschweren, für einen natürlich aussehenden Uplift.



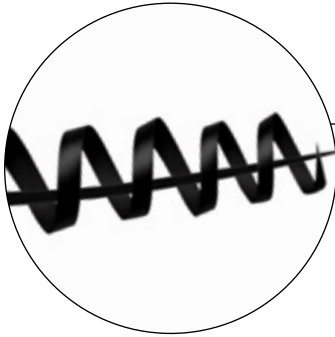
VORHER
Bilder sind nicht retuschiert



DEFINIERT MIT LASH FIXATION
Bilder sind nicht retuschiert

Definition für den ganzen Tag

Das entscheidende Merkmal einer wirklich guten Mascara ist die lange Haltbarkeit. Im Gegensatz zu herkömmlichen Mascaras, die die Wimpern bemalen, verwendet Lash Fixation eine wischfeste Tubing-Technologie, die für einen lang anhaltenden Halt sorgt.



Umhüllt und bindet

Innovative Tubing-Technologie erzeugt 360-Grad-Röhren, die sich mit den Wimpern verbinden und sich nur mit warmem Wasser lösen.



Haftet und kämmt

Die spitz zulaufende Bürste erreicht jede Wimper und tuscht und hebt sie von der Wurzel bis zur Spitze an.

Hält und hält

Flexible Formel, die sich den Wimpern anpasst und nicht verschmiert oder verläuft.



DIREKT NACH DEM AUFTRAGEN
Bilder sind nicht retuschiert

8 STUNDEN NACH DEM AUFTRAGEN



A close-up photograph of a woman's face, focusing on her eye as she applies mascara. She is holding a black mascara wand with a white cap, applying it to her upper eyelashes. Her eye is brown and looking slightly to the side. Her skin is fair and has a natural glow. Her lips are slightly parted, showing a natural pinkish-red color. The background is plain white.

Langanhaltend

2. Nutzt eine Tubing-Technologie, die ein Verlaufen und Verschmieren verhindert.

A close-up portrait of a woman's face, focusing on her eyes and hand. She has light green eyes and is smiling slightly. Her hand is raised to her forehead, with her fingers resting near her eye. The background is a soft, out-of-focus light color.

Wimpern liebend

3. Hüllt die Wimpern in schwerelose 360-Grad-Röhren, die sich mit warmem Wasser und sanftem Druck wieder lösen.

Besser durch Definition

Eine verbesserte Wimperntusche beginnt mit verbesserten Inhaltsstoffen. Lash Fixation enthält feuchtigkeitsspendende und schützende Pflanzenextrakte, die die Gesundheit der Wimpern unterstützen und die Performance steigern.



Carnaubawachs

verleiht eine cremige Textur, unterstützt die Haftfähigkeit und hilft beim Aufbau von Volumen.



Reis-Komplex

hilft, die Wimpern zu liften und den Schwung zu erhalten.



Jojobasamen-Öl

ist reich an Antioxidantien und unterstützt die Feuchtigkeitsversorgung.



Upgecyclter Jackfrucht-Extrakt

unterstützt die Hydratation und hilft, die Wimpern zu schützen.



Augenärztlich
getestet



Sensitivität
getestet



Vegan



Leaping Bunny



Gewöhnliche Mascaras benötigen Geduld und Make-up-Entferner, um sie zu entfernen. Lash Fixation lässt sich dagegen einfach mit warmem Wasser und sanftem Druck abnehmen.

Mit dem Magic Mitt entfernen



Befeuchten Sie den Magic Mitt® mit warmem Wasser und drücken Sie ihn 15-30 Sekunden lang auf die Wimpern. Vorsichtig abwischen, um die wimpernförmigen Röhren zu lösen und zu entfernen.

Mit den Fingern entfernen









Benetzen Sie die Wimpern mit warmem Wasser und drücken Sie sie zwischen den Fingern leicht an, um die wimpernförmigen Röhren zu lösen und abziehen.

better lashes by definition

Der ultimative Mascara-Guide

Unsere Kollektion von Wimpern liebenden Mascaras bietet vielfältige Vorteile und Looks, die jeden Kundenwunsch erfüllen.

	NEU Lash Fixation™ Length & Definition Tubing Mascara	Beyond Lash® Volumizing Mascara	Longest Lash Thickening and Lengthening Mascara
IDEAL FÜR	Länger wirkende, perfekt definierte Wimpern	Hochdramatische Wimpern mit Volumen	Extra-lange Wimpern
VORTEILE FÜR DIE WIMPERN	Unterstützt die Hydratation und pflegt	Stärkt und verhindert Bruch	Schützt und glättet
BÜRSTENTYP	Kegelförmige Bürste 	Kegelförmige Sanduhr-Bürste 	Flauschige Hohlfaser-Bürste 
WIMPERN-LOOK			

Profi-Tipps für perfekt definierte Wimpern

Mehrfach auftragen, solange die Formel noch feucht ist, um Intensität aufzubauen und ein Verklumpen zu verhindern.



Tragen Sie die Tubing Mascara nicht über dem Lash Conditioner auf, da dies die Wirksamkeit der Formel beeinträchtigen kann.



Verwenden Sie den Lash Conditioner weiterhin abends, um die Wimpern zu pflegen und Wimpern zu stärken.



Nicht mit dem Mascarabürstchen pumpen. Dadurch kann Luft in die Formel gelangen.





Wimpern-Legenden

4. Eine Sammlung großartiger Mascaras,
die Legenden inspirieren.



jane iredale
THE SKINCARE MAKEUP®

DERMATOLOGISCH & ALLERGIE GETESTET. #THESKINCAREMAKEUP JANEIREDALE.DE